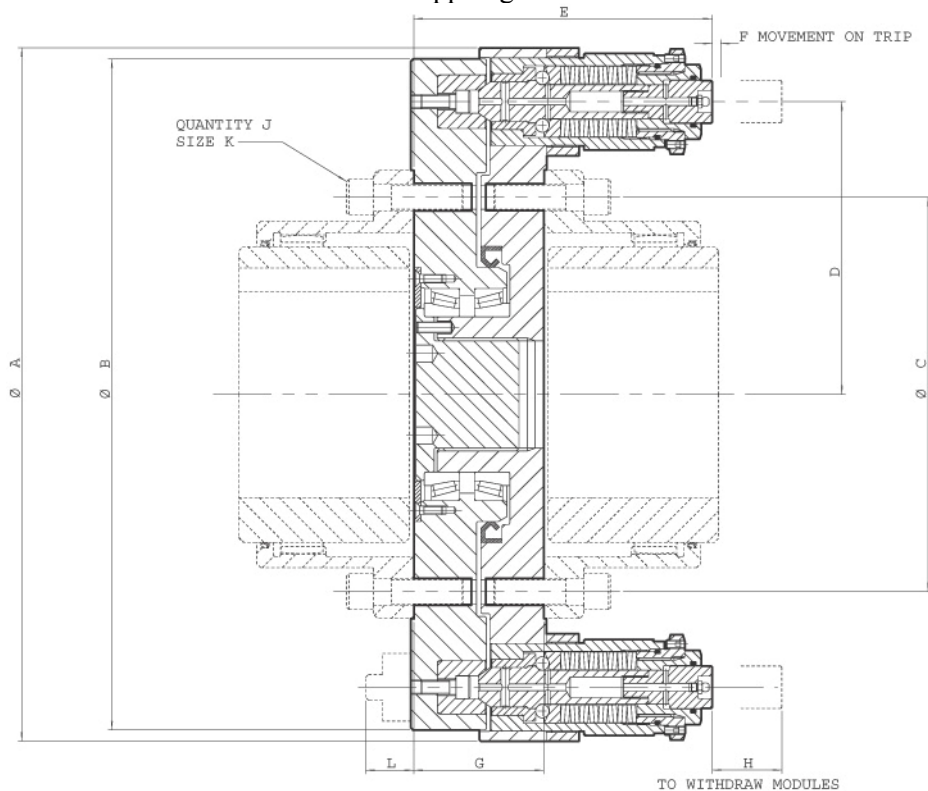


# Autogard Serie 820

## Typ 4

Vorbereitet für den Anbau einer Standard AGMA Zahnkupplung



H = notwendige Länge für das Ausbauen der Kupplung; F = Ausrückweg

### Technische Daten

Größe	Module Gr.- Menge	Max. Drehmoment (Nm)	Minimales Drehmoment (Nm)	Max. Drehzahl 1/min	Gewicht (kg)	Massenträg- heitsmoment (kgm <sup>2</sup> )
2,5	2H-4	10900	2800	1900	55	0,62
3,0	2H-4	12000	3000	1700	63	0,82
3,5	2H-6	20400	5100	1500	84	1,37
4,0	3H-4	29400	7400	1200	153	4,21
4,5	3H-6	47200	11800	1200	177	5,57
5,0	3H-8	69100	17.300	1200	218	8,06
5,5	4H-4	85200	21300	1000	359	17,98
6,0	4H-6	135100	33800	900	411	23,01
7,0	4H-6	151600	37900	900	494	33,57
8 - 11	↓	↓	↓			
12.0	5 - 10	750000	375 000			

- 1) Auswuchten erhöht die max. zulässige Drehzahl um ca. 50%
- 2) Massenträgheit und Gewicht gelten ohne Zahnkupplung

### Abmessungen (mm)

Größe	AGMA Zahnkupplung	A	B	C	D	E	F	G	H	J	K
2,5	2,5	318	306	181,0	133,5	165	5	106	34	6	5/8"
3,0	3,0	345	333	206,4	147	165	5	106	34	8	5/8"
3,5	3,5	385	373	241,3	166,9	165	5	112	34	8	3/4"
4,0	4,0	476	461	279,4	200	208	6	112	50	8	3/4"
4,5	4,5	504	488	304,8	214	214	6	112	50	10	3/4"
5,0	5,0	546	530	342,9	234,9	217	6	117	50	8	7/8"
5,5	5,5	648	612	363,3	269,7	292	8	147	68	14	7/8"
6,0	6,0	678	643	400,1	285,1	292	8	147	68	14	7/8"
7,0	7,0	748	712	463,6	320,0	292	8	147	68	16	1"
8.0 - 12	8.0 - 12										

- 3) Die Zahnkupplung kann als Option mit geliefert werden. Die Größen 8 bis 12 werden einsatzfallbedingt dimensioniert. Bitte wenden Sie sich an Autogard.