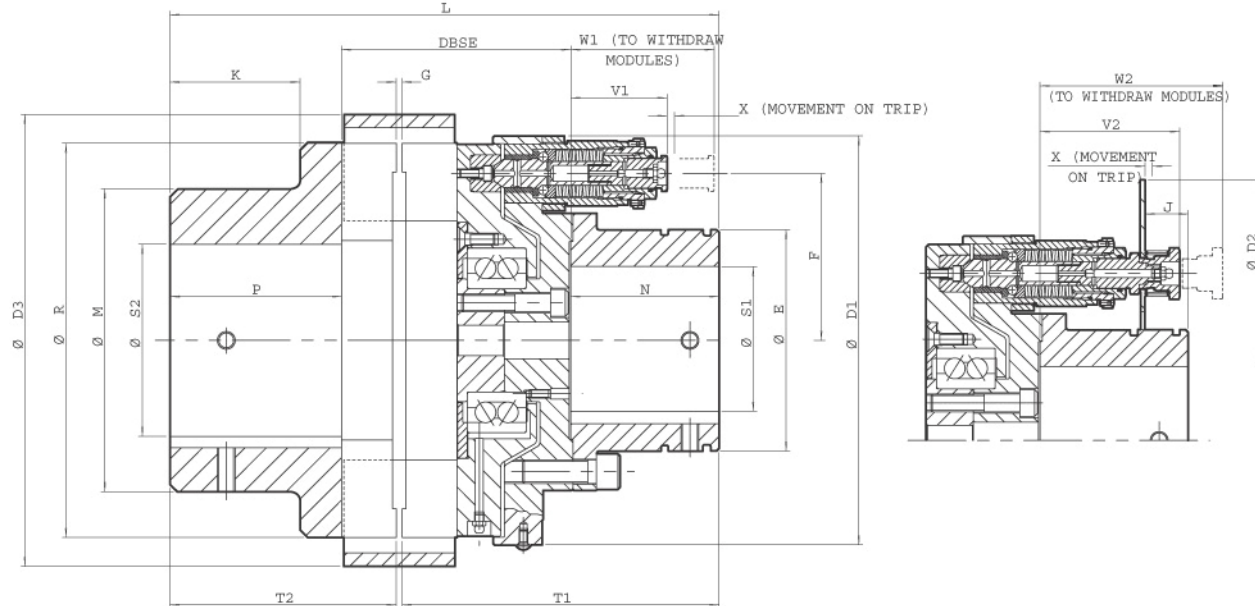


Autogard Serie 820

Typ 2

Kombination mit einer Samiflex Kupplung



Ausführung mit optionaler Schaltscheibe

W1 und W2 = notwendige Länge für das Ausbauen der Kupplung; X = Ausrückweg

Technische Daten

Größe	Module Gr.-Menge	Max. Drehmoment (Nm)	Minimales Drehmoment (Nm)	Samiflex Kupplung	Nennmoment Samiflexkupplung Mit HD Innenteil (Nm)	Max Drehzahl Gewuchtet l / min	Max. Drehzahl Nicht gewuchtet l/min	Gewicht (kg)	Massenträgheitsmoment (kgm ²)	Max. Axialer Versatz (mm)	Max. paralleler Versatz (mm)	Max. Winkelversatz (mm)
1L	1L-4	1470	370	A6	4600	3250	2450	52,7	0,318	+1,0	0,8	1,3
1H	1H-4	2940	735	A6	4600	3250	2450	53	0,319	+1,0	0,8	1,3
2L	2L-3	3450	860	A7	9200	2400	2100	92,4	0,754	+1,0	1,0	1,0
2H	2H-3	6900	1725	A7	9200	2400	2100	92,9	0,760	+1,0	1,0	1,0
3L	2L-4	5650	1400	A8	17250	2150	1750	154	1,77	+1,5	1,0	1,0
3H	2H-4	11300	2825	A8	17250	2150	1750	155	1,78	+1,5	1,0	1,0
4L	3L-4	12200	3050	A9	27500	1800	1450	271	4,51	+1,5	1,0	1,0
4H	3H-4	24400	6100	A9	27500	1800	1450	274	4,58	+1,5	1,0	1,0
5L	4L-3	26150	6540	A11	58800	1650	1250	537	15	+2,0	1,5	1,0
5H	4H-3	52300	13075	A11	58800	1650	1250	542	14,9	+2,0	1,5	1,0
6	5-3	120 000	60 000	A12	200000							

- 1) Massenträgheit und Gewicht für ungebohrte Naben und ohne Schaltscheibe
- 2) Auswuchten ist optional möglich

Abmessungen (mm)

Größe	S1 Max	S2 max	S2 Vorg.	DBSE	D1	D2	D3	E	F	G	J	K	L	M	N	P	T1	T2	V1	V2	W1	W2	X
1L	80	110	39	127,2	212	288	265	115	85,5	3,5	32,6	70	302	180	80	95	170	128	50,4	70,8	76,4	92,2	3,7
1H	80	110	39	127,2	212	288	265	115	85,5	3,5	22,6	70	302	180	80	95	170	128	60,4	80,8	86,4	103	3,7
2L	100	130	48	155	277	353	306	150	113	4,0	43,1	88	371	205	100	116	214	153	51,1	80,4	84,9	110	5,0
2H	100	130	48	155	277	353	306	150	113	4,0	29,1	88	371	205	100	116	214	153	65,1	94,4	98,9	124	5,0
3L	120	150	63	174,4	329	405	363	180	139	5,0	63,0	114	441	242	120	147	248	189	51,1	80,4	84,9	110	5,0
3H	120	150	63	174,4	329	405	363	180	139	5,0	49,0	114	441	242	120	147	248	189	65,1	94,4	98,9	124	5,0
4L	150	180	73	203,8	409	485	425	230	166	5,0	70,0	129	516	280	150	162	303	208	76,0	109,4	125	131	6,0
4H	150	180	73	203,8	409	485	425	230	166	5,0	46,0	129	516	280	150	162	303	208	100,0	133,4	150	155	6,0
5L	180	210	96	264,8	550	626	503	280	221	6,0	57,1	148	635	350	180	190	376	253	118,9	152,3	186	192	8,0
5H	180	210	96	264,8	550	626	503	280	221	6,0	25,1	148	635	350	180	190	376	253	150,9	184,3	218	224	8,0
6	230	300																					

3) Kürzere Wellenabstände (DBSE) sind möglich durch die Verwendung der C-Typ Samiflex Naben. Wenden Sie sich an Autogard. Gr. 6 wird einsatzfallspezifisch dimensioniert. Bitte wenden Sie sich an Autogard.