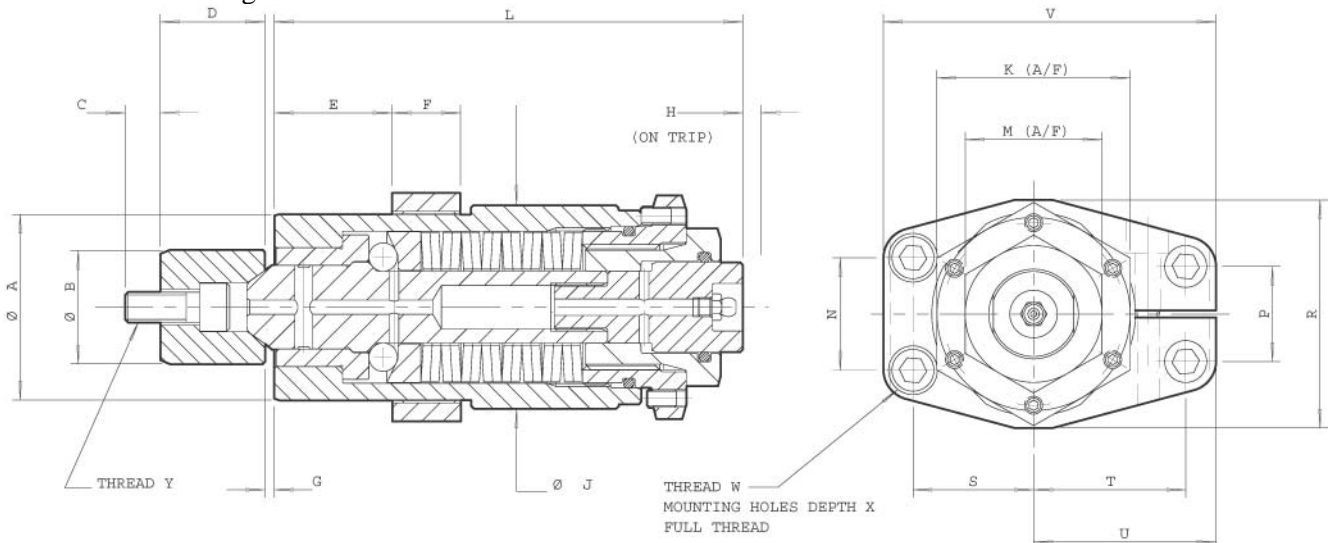


# Autogard Serie 820

## Sicherheitsmodule

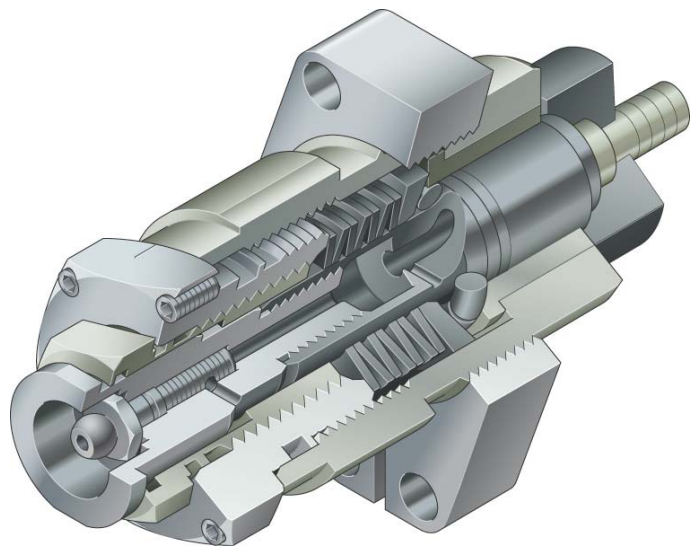
Die Sicherheitsmodule, die in der Serie 820 verwendet werden, können einzeln bezogen werden, um z.B. in eine bestehende Maschine eingebaut zu werden.



H = notwendige Länge für das Ausbauen der Kupplung; F = Ausrückweg

### Technische Daten

Größe	Tangentiale Kraft N		Axiale Kraft N		Gewicht (kg)
	Max	Mmin	Max	Min	
1L	4300	1075	2150	538	0,49
1H	8600	2150	4300	1075	0,55
2L	10200	2550	5100	1275	1,05
2H	20400	5100	10200	2550	1,19
3L	18400	4600	9200	2300	3,78
3H	36800	9200	18400	4600	4,39
4L	39500	9875	19750	4938	9,14
4H	79000	19750	39500	9875	10,64
5	150000	75000	75000	37500	18,50



### Abmessungen (mm)

Größe	A g7- H7	B h7- H7	C	D	E	F	G	H	J	K	L	M	N	P	R	S	T	U	V	W	X	Y
1L	30	18	8,3	13,2	19,6	11,4	1,7	3,7	33,3	30	83,4	24	18,8	14,73	39,6	19,81	26,16	31,0	55,6	M5	15	M4
1H	30	18	8,3	13,2	19,6	11,4	1,7	3,7	33,3	30	93,4	24	18,8	14,73	39,6	19,81	26,16	31,0	55,6	M5	15	M4
2L	40	25	11,0	17,1	25,6	15,2	2,3	5,0	44,5	41	95,9	30	24,13	16,51	50,8	25,91	32,26	38,1	69,9	M6	16	M6
2H	40	25	11,0	17,1	26,6	15,2	2,3	5,0	44,5	41	109,9	30	24,13	16,51	50,8	25,91	32,26	38,1	69,9	M6	16	M6
3L	62	38	15,9	26,9	39,4	22,9	3,1	6,0	68,0	65	132,6	46	37,59	31,75	76,2	40,28	50,80	61,0	111,1	M10	25	M10
3H	62	38	15,9	26,9	39,4	22,9	3,1	6,0	68,0	65	156,6	46	37,59	31,75	76,2	40,28	50,80	61,0	111,1	M10	25	M10
4L	85	48	19,9	33,0	54,0	25,4	3,8	8,0	92,0	92	184	65	57,15	43,18	108	49,53	68,58	80,0	141	M12	32	M12
4H	85	48	19,9	33,0	54,0	25,4	3,8	8,0	92,0	92	216	65	57,15	43,18	108	49,53	68,58	80,0	141	M12	32	M12
5	105	70	33,0	47,3	54	50	5	12	105	105	204		99	99	134	49,5	49,50	85	170	M16	43	M16